



S10564

sjaal

[schachenmayr.com](https://www.schachenmayr.com)

Follow us     

MEZ GmbH, 2018. Alle rechten voorbehouden.





S10564

V.1/KD/KM

sjaal

ontwerp: Evelyn Hase

breien



gemiddeld



AFMETING

ca. 25 x 172 cm

MATERIAAL

Schachenmayr Portolino, bolletje van 50 g
kleur 00140 (lavendel) bolletjes

3

breinaalden 3,5 mm
1 hulplnd of kabelnld
1 borduurnaald

De etiketten controleren, alleen bolletjes van dezelfde kleurpartij gebruiken (wij vermelden de namen die op het etiket staan). De hoeveelheid garen kan van persoon tot persoon verschillen.

BASISTECHNIEKEN

Ribbels: alle nld recht breien.

Ajourmuster A + B: volgens breischema A resp. B in heeng en terugg nld breien. De heeng nld van rechts naar links lezen, in de niet-getekende terugg nld de s breien zoals ze zich voordoen, omslagen av breien, bij 2 naast elkaar liggende omslagen de 1e omslag av, de 2e omslag av gedraaid breien. Met de s vóór het patroongedeelte (= pg) beginnen, de 4 s van het pg herhalen, eindigen met de s na het pg.

In de hoogte de 1e – 8e nld herhalen. In de breischema's zijn de meerderingen en minderingen bij de randen getekend.

2 s overgehaald samenbreien: 1 s recht afhalen, 1 s recht en de afgehaalde s overhalen.

PROEFLAPJE

Ribbels: 24 s en 40 nld = 10 x 10 cm (in breirichting gemessen)

Ajourpatroon A + B: 24 s en 32 nld = 10 x 10 cm (in breirichting gemeten)

Als het proeflapje afwijkt, met dikkere of dunnere naalden breien.

INSTRUCTIES

De sjaal in schuine richting breien: in elke heeng nld bij de randen 1 s meerderen resp. minderen.

74 s opzetten en de 1e terugg nld av breien.

Dan volgens het schema in ajourpatroon A verder breien, tot 17 cm (gemeten bij de randen) bereikt zijn. De meerderingen bij de rechterrاند en de minderingen bij de linkerrاند zijn in het breischema aangegeven.

Dan in heeng en terugg nld ribbels breien en tegelijkertijd in elke heeng nld bij de rechterrاند 1 s meerderen (= 1 omslag na de kants) en bij de linkerrاند 1 s minderen (= de 2 s vóór de kants recht samenbreien).

Na 20 cm ribbels 8 cm in ajourpatroon A breien.

Dan in heeng en terugg nld ribbels breien en tegelijkertijd in elke heeng nld bij de rechterrاند na de kants de beide volgende s overgehaald samenbreien en bij de linkerrاند de 2 s vóór de kants recht samenbreien. Hierdoor wordt het aantal steken 2 s kleiner. Op deze manier verder breien tot alle s op zijn.

Dan bij de rechterrاند van de driehoek 74 s opnemen en volgens het schema in ajourpatroon B 8 cm breien. De minderingen bij de rechterrاند en de meerderingen bij de linkerrاند zijn in het breischema aangegeven.

Dan in heeng en terugg nld ribbels breien en tegelijkertijd in elke heeng nld bij de rechterrاند na de kants de beide volgende s overgehaald samenbreien en bij de linkerrاند de 2 s vóór de kants recht samenbreien. Hierdoor wordt het aantal s in elke nld 2 s kleiner. Op deze manier verder breien tot alle s op zijn.

Dan bij de linkerrاند van de driehoek 74 s opnemen en volgens schema ajourpatroon A 8 cm breien.

Op dezelfde manier volgens het schema verder breien tot de sjaal 172 cm lang is, dan alle s afkanten.

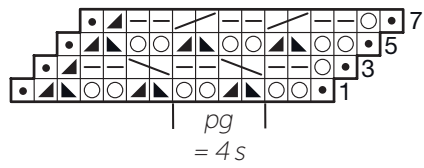
AFWERKING

De sjaal spannen, vochtig maken en laten drogen.

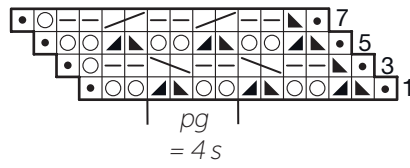
AFKORTINGEN

av	=	averecht
heeng	=	heengaand
nld	=	naald(en)
s	=	steek (steken)
t	=	toer(en)
terugg	=	teruggaand

Breischema A



Breischema B



Uitleg tekentjes

- ◻ = 1 kants
- ◻ = 1 av s
- ◻ = 1 omslag
- ◻ = 2 s recht samenbreien
- ◻ = 2 s overgehaald samenbreien
- ◻ = 1 s op 1 hulplnd vóór het werk leggen, de volgende s recht breien, dan de s van de hulplnd recht breien
- ◻ = 1 s op 1 hulplnd achter het werk leggen, de volgende s recht breien, dan de s van de hulplnd recht breien

Uitleg tekentjes schema

Getallen binnen het schema geven het patroon aan.

- 1 = ajourpatroon A
- 2 = ribbels
- 3 = ajourpatroon B

Schema (getallen in cm)

