

LANA GROSSA

AUSGABE 66

Deutschland € 9,00
Österreich € 9,50
Schweiz CHF 12,00

FILATI

Hallo Herbst

Die schönsten
Modelle von einfach
bis top-down gestrickt

NEW LOOKS!

Urbane Folklore, grafische Muster und
entspannte Luxus-Teile



ALLES AUF LOS

Juhu, sie sind da – die neuen Garne, die uns mit tollen Effekten und Farben die Aussicht auf kalte Tage versüßen. Was sich daraus stricken lässt, erfahren Sie in diesem Herbst. Drei Themen haben wir für Sie vorbereitet. Dabei geht es um moderne Folklore, grafische Muster und darum, wie man Wohlfühl-Pullover in puren Luxus verwandelt. Eine kleine Trendanalyse gibt es auch. Und eine Übersicht über die neuen Qualitäten in dieser Ausgabe (siehe Seite 10). Also dann – einen guten Start in die Herbst-Winter-Saison.





Inhalt

4 NEW ETHNO

Gedeckte Farben und markante Details: Folklore wird jetzt cool und urban definiert.

20 DAS IST TREND

Die wichtigsten Looks der Saison. Dazu ein Überblick über die Garnneuheiten in dieser Ausgabe.

22 NEOMETRICS

Smart kombiniert: So kommen Farben und Muster effektiv zur Geltung.

44 CONFETTI

Bunt bedruckt und fingerdick: Fünf Modelle aus Confetti – unserer Garnneuheit für unkomplizierten Instant-Strick.

46 LEISURE LUXE

Ultrachic und sehr komfortabel: Wohlfühlstrick für Anspruchsvolle.

71/118 ALLE MODELLE AUF EINEN BLICK

72 ANLEITUNGEN

72 IMPRESSUM





Cool, chic und sehr urban: Folklore – aufs Wesentliche reduziert.

01
MÜTZE
BRIGITTE NO. 5
NATURE
Basis für unsere Mütze aus weicher aber griffiger Schurwolle ist ein gehäkeltes Büschelmaschen-Stirnband. Der Rest des Modells wird in Rippen und Runden gestrickt.

02
STOLA
COOL MERINO

03
PULLOVER
COOL MERINO BIG
Gezogene und verknotete Fäden kreieren hier ein interessantes Schlingenmuster. Die Kombi besteht aus weichem Kettengarn, das in zwei Stärken zu haben ist. Die feinere kommt bei der Stola zum Einsatz, die dickere beim Pullover.

new

Stark im Detail, subtil in der Farbe

ETHNO



04
JACKE
LALA BERLIN
LOVELY COTTON

*Mit moderaten
 Ballonärmeln und
 einem plastischen
 Mustermix (Vollpatent
 und krause Maschen)
 wirkt dieser Klassiker
 modern und
 ausdrucksvoll.*

05
SCHAL

06
HANDSCHUHE
BRIGITTE NO. 5
NATURE

*Eine neue Schurwoll-
 Qualität aus zwei
 miteinander verzwirnten
 Dochtgarnen macht
 unser Accessoire-Set
 weich, griffig und schön
 elastisch. Gestrickt wird
 im Vollpatent und in
 einem Zöpfchenmuster
 (Handschuhe).*





Perfect
Match.
Strick-Sets sind Trend



07
PONCHO-
CARDIGAN
COCCO & COOL
MERINO
*Dieses Einsteiger-
Piece besteht aus
einer klassisch
gerippten Blende
und einem
großen Bouclé-
Garn-Rechteck.
Zum Schluss die
Ärmelbündchen
anstricken – fertig.*

08
SCHAL

09
ROLLKragenPULLOVER
MIT ZIPPER

LALA BERLIN BUFFY

*Garneinheit Lala Berlin
Buffy versorgt das Schal-
Pullover-Set mit Effekten in
natürlichem Weiß. Gestrickt
wird im Halbpäntel, der
Umlegekragen bekommt
einen Reißverschluss.*







11
MANTEL
AVIO

*Voluminöses
Flauschgarn
mit dezentem
Verlauf verwandelt
diesen Mantel
in ein luxuriöses
Leichtgewicht
(350 g). Das
ausgestellte Modell
wird im Perlmuster
gestrickt und hat
einen schmalen
Schalkragen.*

10
PULLOVER
LALA BERLIN
LOVELY COTTON

*Beim Pullover im
ausdrucksvollen
Zackenmuster sorgen
Hebemaschen
für unkomplizierte
Farbwechsel.
Abgerundet wird
das Modell von
Fledermausärmeln
und einem einfachen
U-Boot-Ausschnitt.*





12
PULLOVER
COOL MERINO
PRINT

Bedruckte Merinowolle und eine Kombi aus Perl- und Dornröschennustern sorgen hier für ein lebhaftes Strickbild. Praktisch: Die unkomplizierte Form mit gerade angestrickten Ärmeln.

13
JACKE
LALA BERLIN
FLAMY

Die Kastenjacke im Schachbrettmuster besteht aus voluminösem Flammengarn. Sie hat einen einfachen Umlegekragen und wird nur am Ausschnitt geschlossen.





Kurz &
Ein starker Look **markant.**





14
ROLLKRAGEN-
PULLOVER

NATURAL
ALPACA LUNGO

Hebemaschen erleichtern den Farbwechsel beim Webmuster-Rolli in Schwarz und Beige. Sein neues Garn wirkt wie Mohair, ist aber ganz sanft zur Haut.

15
JACKE

NATURAL
ALPACA PELO

Zwei Farben, sechs Muster und ein gedoppelter Kragen mit eingesetztem Reißverschluss: Dieses Modell macht Arbeit, sitzt aber wie eine Eins.



16
SCHAL
ALPACA AIR
*Ausdrucksvolle
Strukturen,
kombifreudiges
Beige und ein
kuschliges Alpaka-
Gemisch (neu): Bei
diesem Zopf-an-
Zopf-Rennen kann
man nur gewinnen.*



17

JACKE

LALA BERLIN

FLAMY

*Im Perlmuster
verstrickt, kommt
Flammengarn
Lala Berlin Flamy
besonders schön
zur Geltung. Offene
Kanten (Kragen)
und markante
Nähte (Ärmelöcher)
betonen den
natürlichen
Charme der
unregelmäßigen
und voluminösen
Garneinheit.*

Schlicht
und hochwertig.

Eine nachhaltige Mischung

18
MÜTZE
COOL MERINO
BIG

Diese extralange Mütze kann ein- oder mehrfach gekrempelt werden. Dazu passt das Rippenmuster, das von beiden Seiten gleich aussieht.

19
CAPE

20
PULLOVER
MOHAIR MODA
& COOL MERINO

Das rohweiße Set wird glatt links gestrickt. Für Folklore-Appeal sorgen schwarze, aufgehäkelte Streifen, die bei der Stola in Fransen münden.



NEU! NEU! NEU!

Die Trendlooks 2023/24



Der Winter wird wow!

Yes! Ein Blick auf die kommenden Strick-Trends genügt – schon haben wir uns mit der Idee versöhnt, dass jeder Sommer ein Ende hat. Besonders erfreulich: Farbe bleibt. Satte Töne wie Koralle, Fuchsia und Dottergelb liefern positive Energie und wirken am stärksten, wenn sie neu und mutig kombiniert werden.

Ebenso wichtig: Natürliche Looks, inszeniert durch rustikale Strukturen und unregelmäßige Flammen- und Struktur-Garne.

Asymmetrien spielen beim Einsatz von Mustern und Color-Blockings eine Rolle.

Besonders ruhig wirken wiederum plastische Biesen, die grafisch arrangiert werden.

Apropos Ruhe: Die aktuellen Matching-Sets,

zum Beispiel aus Pullover und Schal, bringen Chic und Harmonie ins Outfit. Praktisch, wenn es in puncto Styling wieder einmal schnell gehen muss.

Eine Übersicht über die Garnneuheiten in dieser Ausgabe finden Sie auf der rechten Seite. ►



1 Mit viel Schurwolle

Kettengarn **Cool Merino Big Color** sorgt mit bunt bedruckten Einzelfäden für ausdrucksvolle Farbeffekte. Die voluminöse Qualität (Nadelstärke 7 – 8) ist in acht Varianten erhältlich. Zusammensetzung: 90 % Schurwolle (Merino), 10 % Polyamid.

Schnelle Strickergebnisse liefert **Confetti**. Das fingerdicke Dochtgarn (Nadelstärke 10 – 12) ist mit ausdrucksstarken Sprengeln bedruckt. Confetti gibt es in zehn aktuellen Farbstellungen, von poppig bis moderat (100 % Schurwolle (Merino)).

Lala Berlin Flamy beeindruckt mit einer soften, voluminösen Flammenstruktur (Nadelstärke 10 – 12). Das Garn aus 100 % Schurwolle (Merino) kommt in zwölf Unis und vier Print-Varianten, die gut miteinander harmonisieren.

Für **Brigitte No. 5 Nature** wurden zwei kompakte Dochtgame miteinander verzwirrt. Das Ergebnis ist weich aber griffig und liefert dezent strukturierte Strickbilder. Die Qualität aus 100 % Schurwolle (Merino) gibt es in 14 Unis oder harmonisch bedruckt (sechs Farbstellungen).



2 Bunt & effektiv

Das Bicolor-Garn **Lala Berlin Smoothy** präsentiert sich als zarte Schlauchkonstruktion, die mit Alpakafasern in zwei Farben gefüllt ist (Nadelstärke 5,5 – 6). Zu haben ist es in zwölf interessanten Farbstellungen, von dezent bis intensiv. Zusammensetzung: 62 % Alpaka (Baby), 27 % Polyamid, 11 % Schurwolle (Merino Fine).

Das Bi-Color-Garn **Lala Berlin Buffy** beeindruckt mit zwölf aktuellen Tönen, die durch weiße Flammeneffekte aufgelockert wurden. Die zarte Flausch-Qualität (Nadelstärke 4 – 5) besteht aus Baby Alpaka-Fasern (47 %), Baumwolle (30 %) und Polyamid (23 %).

Beim zweifarbigen Garn **Natural Alpaca Pelo** mit Color-Effekt wechseln sich Trendtöne mit Wollweiß ab. Verstrickt ergeben sich diffuse Streifen, die an Ikat-Muster erinnern. Geliefert wird das Flauschgarn (Nadelstärke 5 – 6) in neun Farbstellungen. Zusammensetzung: 63 % Baumwolle, 31 % Alpaka (Baby), 6 % Schurwolle (Merino).

Avio kreiert watteweiche Strickbilder mit dezenter Ton-in-Ton-Verläufen. Das feine aber voluminöse Alpaka-Gemisch (Nadelstärke 5,5 – 6) ist in 14 wunderschönen Farbstellungen erhältlich. Zusammensetzung: 63 % Alpaka (Fine), 37 % Polyamid.



3 Einfarbig & flauschig

Alpaca Air (Nadelstärke 5,5 – 6) ist die leichtere Weiterentwicklung von Alpaca Moda. Die 18 ausdrucksvollen Farben passen perfekt zu den Tönen von Lala Berlin Smoothy. Zusammensetzung: 62 % Alpaka (Baby), 27 % Polyamid, 11 % Schurwolle (Merino Fine).

Natural Alpaca Lungo gibt es in 14 Tönen, die gefärbten Nuancen sind auf die Natural Alpaca-Farbkarten abgestimmt. Der hautfreundliche Mohair-Ersatz (Nadelstärke 4 – 5) punktet mit weichen Baby Alpaka-Fasern (89 %) und geschmeidigem Polyamid (11%).

Mohair Moda überzeugt mit 18 Trendfarben und einer gefälligen Nadelstärke (6 – 7). Zusammensetzung: 70 % Mohair (Kid Mohair), 20 % Schurwolle (Merino superfine), 10 % Polyamid.

Spuma punktet als schaumweiches Schlauchgarn in 14 interessanten Mélange-Tönen. Attraktiv ist auch seine Nadelstärke (6 – 7) und die hochwertige Zusammensetzung (80 % Schurwolle (Merino superfine), 20 % Polyamid).





NE

OH!

M

**Farben
und Muster,**
cool kombiniert.

ET
RICS





21

JACKE
COOL MERINO BIG

Sieht gut aus und bringt Abwechslung auf die Nadel: Die Oversize-Jacke in Patchwork-Optik, bei der drei Farben und fünf Muster asymmetrisch angelegt wurden.





22

PULLOVER
NATURAL ALPACA LUNGO

Mit Rippen, Zöpfen und gerade angesetzten Ärmeln ist dieser Pullover einfach zu stricken. Er besteht aus einer flauschigen Garneinheit, die ohne Mohair auskommt.

23

24

MÜTZE

SCHAL

**COOL MERINO BIG
COLOR**

Ein neues, bedrucktes Kettengarn sorgt hier für klare Strukturen und effektvolle Farbenspiele. Die Mütze wird in Rippen gestrickt, der Schal im falschen Patent.



25 | 26

SCHAL | FÄUSTLINGE
PAPPAGALLO

Klassischer Look, neue Farben: Schal-
Fäustling-Set aus Effektgarn in den
aktuellen Pink- und Naturtönen.



All eyes on new colours

27

**ROLLKRAGENPULLOVER
BRIGITTE NO. 2**

Trendfarbe Koralle macht diesen Pullover zum optischen Vitaminstoß. V-förmig angelegte Biesen lockern den Power-Lock wunderbar auf und betonen die überschulterten Schultern.



28

JACKE
ECOPUNO CHUNKY

Asymmetrisches Colour-Blocking, eine großzügige Passform und ein Mix aus melierten und unifarbenen Garnen: Clever inszeniert, wirken auch Farbklassiker cool und modern.

OH!

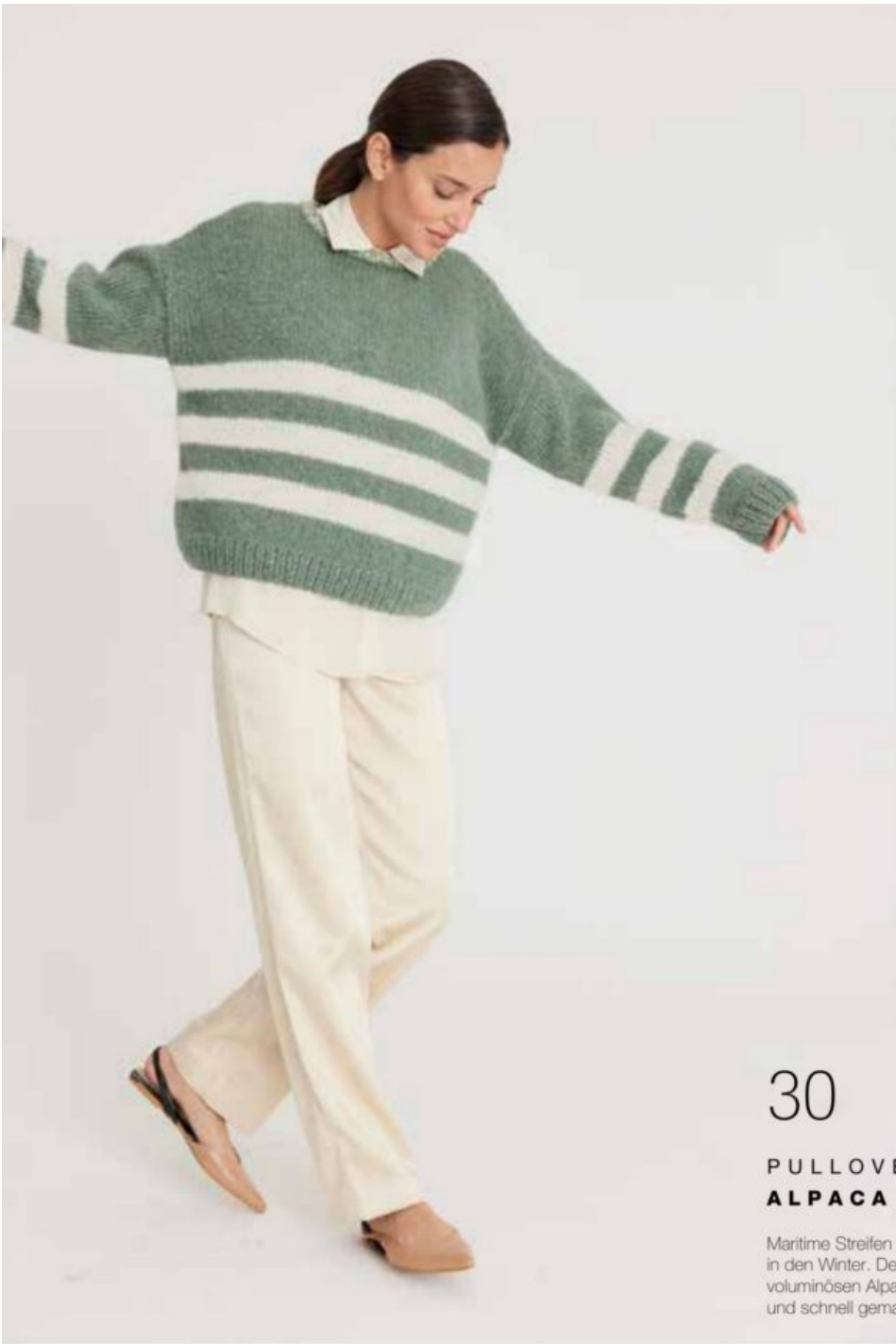
Timeless Top-down-Chic



29

PULLOVER
ECOPUNO CHUNKY

Krause Maschen und glatt rechts gearbeitete Zunahmen sorgen hier für eine grafisch gemusterte Rundpasse. Das schlichte Top-down-Modell wird mit angenehm dicken Nadeln gestrickt.



30

**PULLOVER
ALPACA AIR**

Maritime Streifen bringen Sommerfrische in den Winter. Der Pullover aus einem voluminösen Alpakagemisch ist warm, leicht und schnell gemacht.

31

**CARDIGAN
LALA BERLIN LOVELY
COTTON**

Schlicht, chic und fix fertig: Dieser Cardigan hat so viel zu bieten, dass wir ihn uns, von bunt bis uni, gleich mehrmals stricken.





32

KURZMANTEL **BRIGITTE NO. 3**

Eine ungewöhnliche Kombi aus Curry, Pfirsich und Violett macht den verschlosslosen Mantel zum Fashion-Statement. Gestrickt wird top-down – weil es sauber wirkt und mühsames Ausarbeiten erübrigt.

OH!

Cool structures

33

**PULLOVER
ALTA MODA CASMERE 16**

Wenn Sie plötzlich das Meer rauschen hören, könnte es an diesem Pullover liegen. Das Modell in frischem Minttürkis besteht aus einem Rechtslinksmuster, geraden Teilen und voluminösem Kettengarn. Easy.



34

PULLOVER

LALA BERLIN FLAMY

Unregelmäßiges, voluminöses Garn aus reinen Merinofasern wurde hier glatt links verstrickt. Das Ergebnis ist ein kuschiger Pullover mit natürlichem, ungehobeltem Charme.



35

PULLOVER
MOHAIR MODA

Trendfarben, Ballonärmel und Mohair-Garn
in einer gefälligen Nadelstärke: ein
ausdrucksvoller Einsteiger-Pullover.





36

**MANTEL
ALPACA AIR**



Der glatt rechts gestrickte Mantel beeindruckt durch seine Länge – und durch XL-Intarsien in Retro-Farben. Zugunsten des Musters sind seine Einzelteile gerade gehalten und damit hübsch einfach zu stricken.



OH!

Modern art to go



37

STOLA
ECOPUNO CHUNKY

Voluminös gefülltes Netzgarn und einfache Intarsien machen unsere Stola zum ausdrucksvollen Schnellstricker. Durch ihre Größe (70 x 216 cm) funktioniert sie auch als Plaid.



38

MANTEL COOL MERINO

Einer für immer: Der gestreifte Patentmuster-Mantel punktet mit einer schlichten Form und zeitlosen Farben. Sein Kettengarn aus Merinowolle und einem Hauch Polyamid ist ultraweich, leicht und langlebig.



39

PULLOVER
COOL MERINO
BIG COLOR

Das Modell von **Seite 5**, diesmal aus bedruckter Merinowolle (neu) in den Farben der Stunde. Damit das Ganze nicht zu wild wirkt, haben wir bei ihm auf die Schlingen verzichtet.



C O N F E T T I

FINGERDICK UND BUNT BEDRUCKT

Unsere Garnneuheit aus reiner, voluminöser Merinowolle liefert Lieblingsstücke im Handumdrehen.

Außerdem ist sie warm und weich und bringt berauschende Farben ins Outfit. Lassen wir es krachen.

40

PULLOVER

Am Wochenende noch nichts vor? Dann stricken Sie sich doch schnell diesen Pullover. Das Boxy-Modell besteht aus Fallmaschen, die es angenehm leicht und locker machen.

PULLUNDER Glatt rechts gestrickt: Pullunder mit Stehkragen



SCHAL Schön locker: Schal mit Fallmaschen



43



MÜTZE Gut drauf: Mütze im Rippenmuster

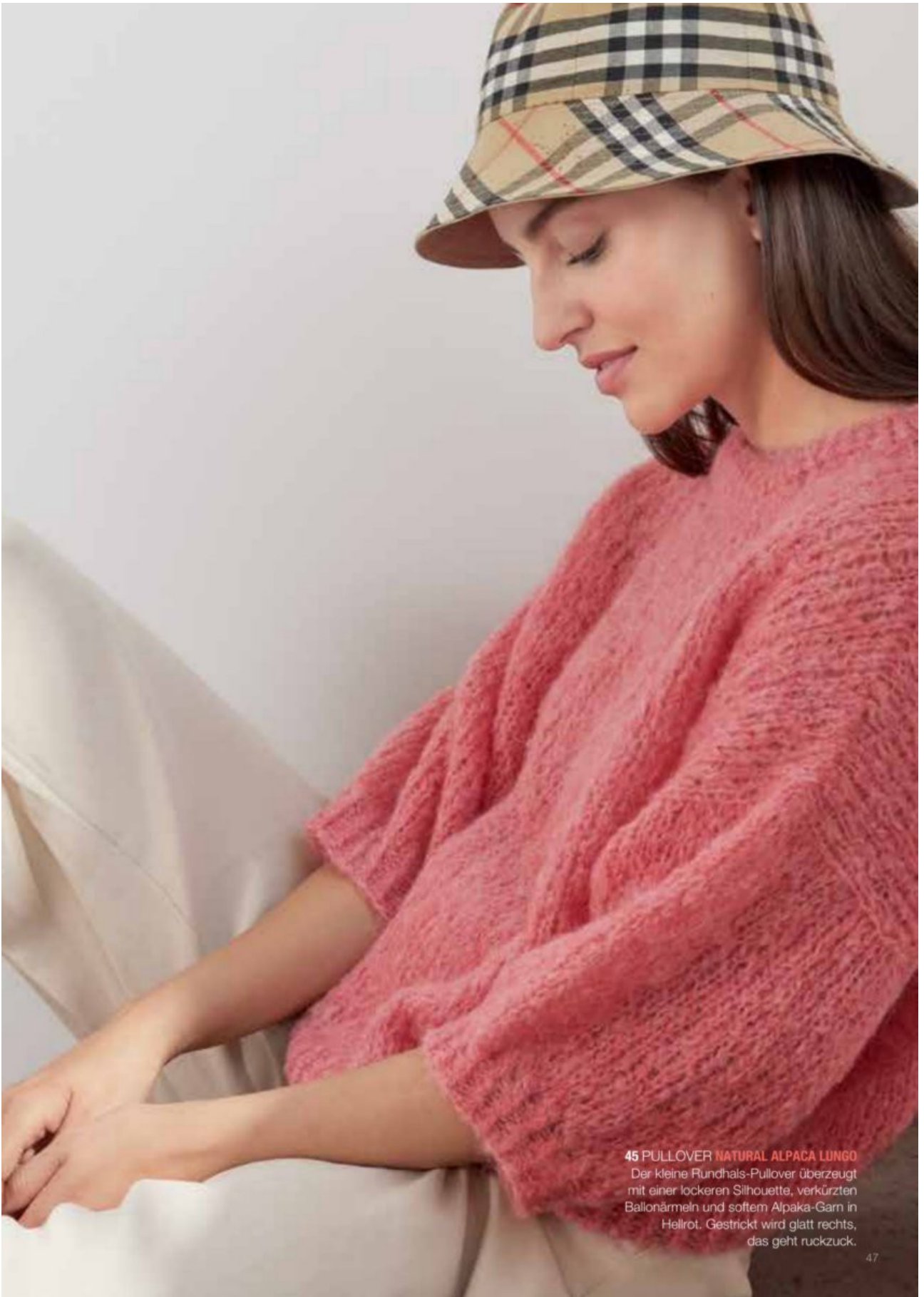
LOOP Seitlich geschlitzt: Loop-Schal mit Rippen



WELCOME TO
LEISURE
LUXE

**Effektvolle Garne und
neue Details:** entspannter
Strick, fein gemacht!





45 PULLOVER NATURAL ALPACA LUNGO
Der kleine Rundhals-Pullover überzeugt mit einer lockeren Silhouette, verkürzten Ballonärmeln und weichem Alpaka-Garn in Hellrot. Gestrickt wird glatt rechts, das geht ruckzuck.

new
PATTERNS





46 STOLA ALPACA AIR

Voluminöses Alpaka-Garn macht diese Stola flauschig und schwerelos. Die abstrakten Motive werden im Maschenstich aufgestickt.

47 PULLUNDER ALPACA AIR

Hier verleihen schwarze, aufgestickte Fäden klassischen Zöpfen einen neuen Twist. Die kompakte, gedoppelte Ausschnittblende betont den hochwertigen Look des Pullunders.





48 CARDIGAN SETASURI

49 SCHAL SETASURI

Dieses Set wurde 3-fädig bzw. doppelfädig gestrickt. Durch die unterschiedlich kombinierten Töne entsteht ein interessanter, streifenartiger Verlauf.







50 PULLOVER NATURAL ALPACA PELO

51 STOLA NATURAL ALPACA PELO

Unsere extravagante Alternative zum klassischen Twin-Set präsentiert sich mit feinen Lochmusterbordüren und einer Stola statt Jacke. Der Pullover hat betonte Raglanschrägen und eine kompakte, doppelte Ausschnittblende. Die Stola ist mittig geschlitzt und kann dadurch wie ein Poncho getragen werden.



52 PULLOVER LALA BERLIN BUFFY

Sechs appetitliche Trendfarben und ein Bouclé-Effekt mit Popcorn-Appeal machen diesen Pullover zum optischen Leckerbissen. Das Modell ist oversized, hüftlang und hat gerade angesetzte Ärmel.





53 PULLOVER LALA BERLIN BUFFY & LALA BERLIN SMOOTHY

Beim lockeren Pullover mit U-Boot-Ausschnitt wurden zwei Garneinheiten im Wechsel verstrickt. Die eine kriert diffuse Streifen, die andere einen knuffigen Bouclé-Effekt. Abgerundet wird das leichte Modell von extralangen Ballonärmeln.



54 SCHAL SPUMA

55 ROLLKragenPULLOVER SPUMA

Schaumiges Schlauchgarn in meliertem Dunkelrot sorgt hier für ausgeprägte Strukturen. Damit der Oversize-Pullover nicht aufrägt, wurden die Schultern leicht abgeschrägt. Dazu gibt es einen Schal mit einem plastischen Rautenmuster.

56 ROLLKRAGENPULLOVER COCCO

Softes Blouclé-Garn lässt den Rollkragenpullover im Patentrippenmuster wie weichgezeichnet erscheinen. Durch die hohen Seitenschlitze wirkt das extralange Modell schön locker.





57 PULLOVER BRIGITTE NO. 2

Crochet-Looks sind jetzt auch Wintersache. Der Streifen-Pullover in einfacher Kastenform wird in halben Stäbchen gehäkelt.



58 PULLUNDER BRIGITTE NO. 2

Beim jeansblauen Pullunder sorgt Netzgarn für klar definierte Strukturen. Die effektvollen Biesen werden, wie bei Zopfmustern, mit einer Hilfsnadel gestrickt.



new
SHAPES





59 PULLOVER MOHAIR MODA
60 SCHAL MOHAIR MODA

Das Besondere an diesem Pullover sind die voluminösen, raffiniert gesmokten Ärmel. Der Effekt entsteht, verblüffend einfach, durch den Einsatz von zwei verschiedenen Nadelstärken. Schön dazu: der passende Schal im Patentmuster.





61 ROLLKRAGENPULLOVER

NATURAL ALPACA PELO

Bei Natural Alpaca Pelo gibt es ganz neue Farben, die Strickbilder kreieren, die an folkloristische Ikatmuster erinnern.

Hier wurde das Garn im Grundmuster nach einer Strickschrift zu einem langen und lockeren Rolli verstrickt.

62 PULLOVER BRIGITTE NO. 3

Beim top-down-gestrickten Norweger-Pullover lässt watteweiches Mohair-Garn die gemusterte Passe diffus und sinnlich erscheinen. Betont wird der subtile Effekt durch die eng verwandten Farbtöne.





63 KURZMANTEL ECOPUNO CHUNKY

Glatt rechts gestrickte Biesen auf kraus rechts gestricktem Grund: Dieser Trend-Look wirkt wunderbar dreidimensional.

Voluminöses Flauschgarn und der gedoppelte XL-Kragen betonen die ausdrucksvolle Optik des Mantels.





64 SCHAL AVIO

65 ROLLKRAGENPULLOVER AVIO

Das Set aus einem neuen, schwereosen Alpaka-Gemisch wird mit relativ dicken Nadeln gestrickt. Für maximale Effekte kommt das fluffige Verlaufsgarn hier in einer frischen und einer dunklen Farbstellung zum Einsatz.









66 PULLOVER MOHAIR MODA

67 SCHAL MOHAIR MODA

Der kuschlige Pullover hat einen Rundhalsausschnitt, eine graublau Front und ein Rückteil in Dunkelbraun. Der Schal wird, wie der Pullover, im Halbpatent gearbeitet. Interessant hier: die mittig versetzten Blockstreifen.





**68 CARDIGAN NATURAL
ALPACA LUNGO & ECOPUNO**

Dieser Cardigan wird top-down gestrickt. Der Effekt: ein weicher Fall und fast keine Nähte. Das helle Flauschgarn unterstreicht den zeitlosen Look des Modells.



**69 CARDIGAN LALA BERLIN
SMOOTHY & ALPACA AIR**

Was dabei herauskommt, wenn sich
zwei Garn-Neuheiten in der Mitte treffen?
Ein interessanter Rippenmuster-Cardigan.





**WE LOVE
WOOL**

120



www.lana-grossa.de

www.MooiZelfgemaakt.nl